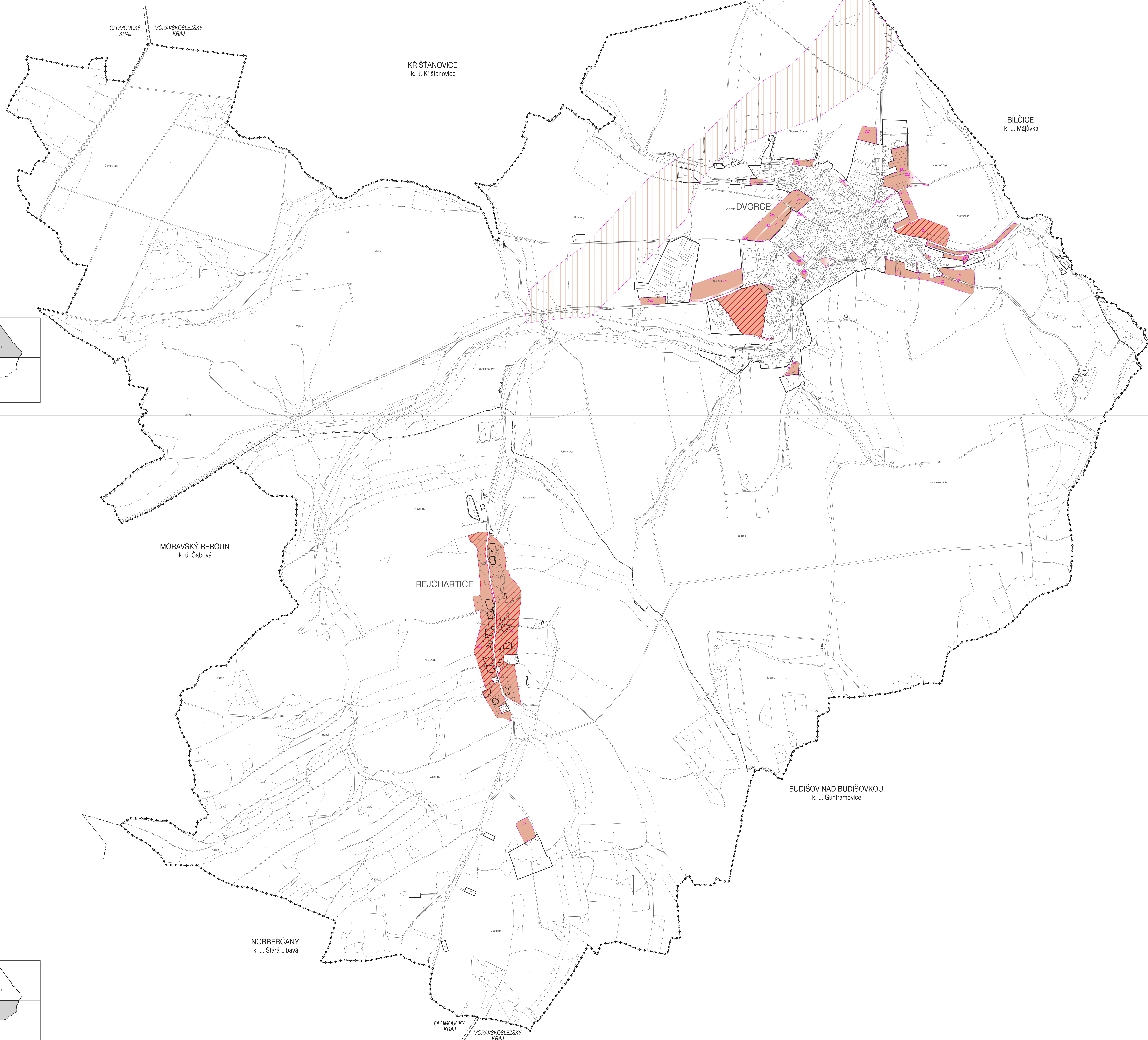


ÚZEMNÍ PLÁN DVORCE



LEGENDA	
	hranice katastrálního území
	zastavěná území k 30.9.2015
	zastavěná plošnost
	plochy zeleň
	identifikace ploch změn - zastavěná plošnost
	identifikace ploch změn - plochy zeleň
	plochy určené k provedení územní studie

ZÁZNAM O ÚČINNOSTI	
Územní plán vypracován: 15.12.2015	Zastupitelstvo obce DVORCE
Územní plán schválen: 15.12.2015	
Územní plán zveřejněn: 15.12.2015	
Územní plán vstoupil v platnost: 15.12.2015	
Územní plán zrušen: 15.12.2015	
Územní plán změněn: 15.12.2015	
Územní plán zrušen s účinností od: 15.12.2015	
Územní plán změněn s účinností od: 15.12.2015	

VÝKRES ZÁKLADNÍHO ČLENĚNÍ ÚZEMÍ	
ÚZEMNÍ PLÁN DVORCE - VÝKRES NÁVRH	
EVROPSKÝ ČÍSLO: 20-100-146	
ZADAVATEL: URBANISTICKÉ STŘEDISKO BRNO, s.p.a. s.r.o.	
PROJEKTOVÝ: ING. ANČA ČOUŠKOVÁ, ING. J. HROVČEK	
OPRAV. PRÁCE: ING. P. VEJSELY, ING. M. HOŠTIVÝ, ING. T. DOLEŽALÁ	
PROJEKTOVÝ: ING. S. VAVŘINOVÁ	
PROJEKTOVÝ: MĚSTSKÝ ÚŘAD BRNO	
MĚŘITVO: 1:500	
DATA: ÚNOR 2017	1.1

ZÁZNAM O ÚČINNOSTI	
Územní plán vypracován: 15.12.2015	Zastupitelstvo obce DVORCE
Územní plán schválen: 15.12.2015	
Územní plán zveřejněn: 15.12.2015	
Územní plán vstoupil v platnost: 15.12.2015	
Územní plán zrušen: 15.12.2015	
Územní plán změněn: 15.12.2015	
Územní plán zrušen s účinností od: 15.12.2015	
Územní plán změněn s účinností od: 15.12.2015	

VÝKRES ZÁKLADNÍHO ČLENĚNÍ ÚZEMÍ	
ÚZEMNÍ PLÁN DVORCE - VÝKRES NÁVRH	
EVROPSKÝ ČÍSLO: 20-100-146	
ZADAVATEL: URBANISTICKÉ STŘEDISKO BRNO, s.p.a. s.r.o.	
PROJEKTOVÝ: ING. ANČA ČOUŠKOVÁ, ING. J. HROVČEK	
OPRAV. PRÁCE: ING. P. VEJSELY, ING. M. HOŠTIVÝ, ING. T. DOLEŽALÁ	
PROJEKTOVÝ: ING. S. VAVŘINOVÁ	
PROJEKTOVÝ: MĚSTSKÝ ÚŘAD BRNO	
MĚŘITVO: 1:500	
DATA: ÚNOR 2017	1.1

